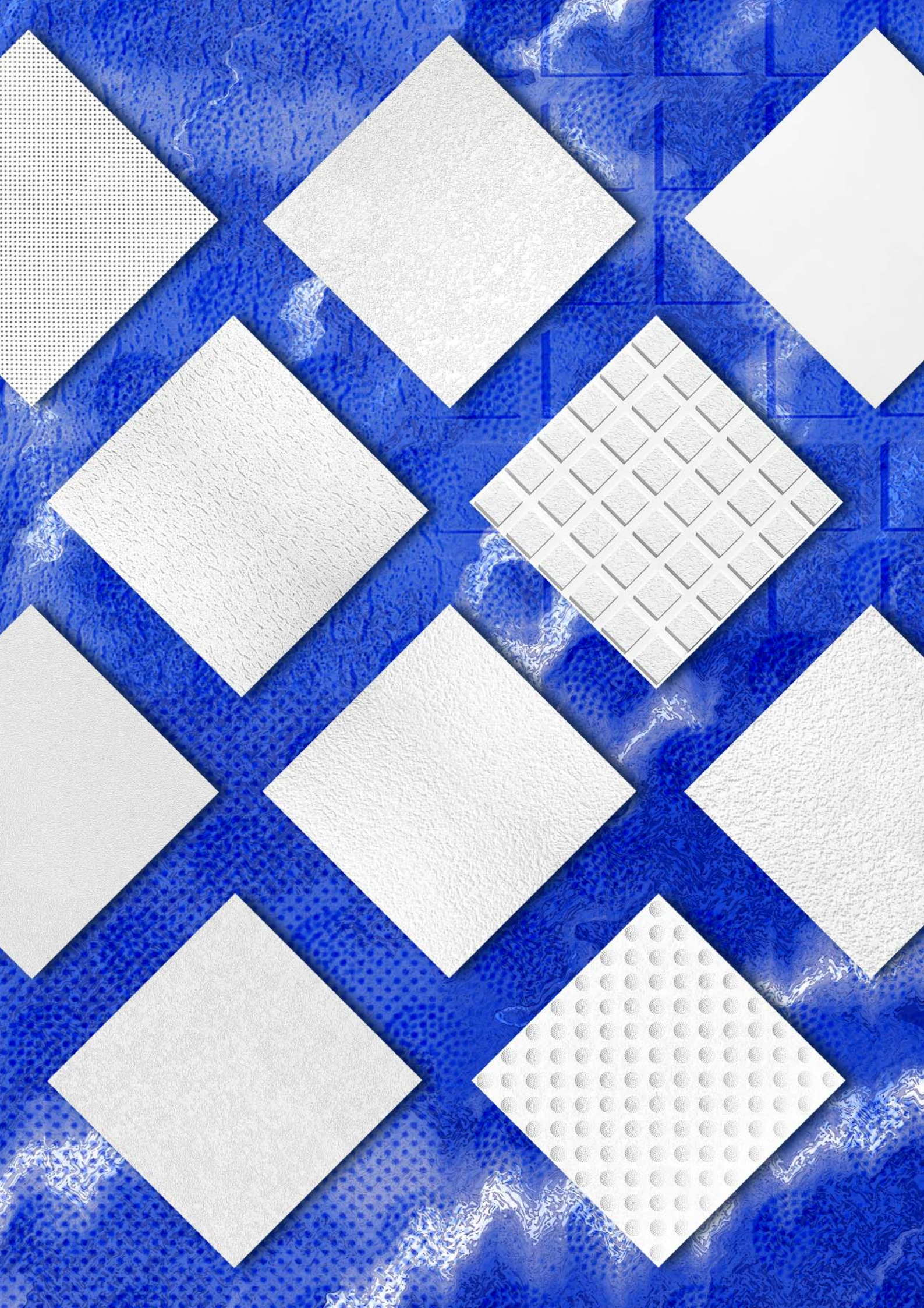


Decogips

Estetică și funcționalitate



CUPRINS:	PAGINA
Decogips - estetică și funcționalitate	4
Caracteristici tehnice Decogips	6
Plafoane casetate Decogips	7
Decogips - Schemă montaj pentru muchie A	11
Decogips - Schemă montaj pentru muchie E 15, E 24	12
Decogips - Schemă montaj pentru muchie D	13
Decalog despre manevrare	14

Decogips - estetică și funcționalitate



Decogips cuprinde o serie completă de plafoane din ipsos, disponibile modele decorative. Datorită materialului de bază, ipsosul, plafoanele Decogips satisfac cele mai înalte standarde de sănătate, confort, rezistență în caz de incendiu și durabilitate. Fiind armate cu fibră de sticlă, plafoanele Decogips nu își modifică forma și dimensiunea. Astfel ele par noi și după ani de utilizare. Aceste avantaje fac din Decogips soluția ideală pentru plafoane în cele mai diverse proiecte.



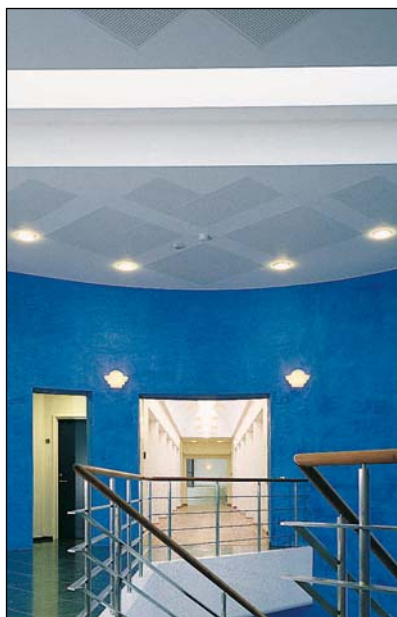


Ipsosul este un material natural, neutru care prezintă foarte multe avantaje, astfel încât atunci când se montează sau se demontează, plafonul Decogips nu există pericolul de a degaja particule de material nedorite sau dăunătoare. Plafioanele Decogips au și un foarte bun efect de reglare a umidității.

Pe scurt, plafioanele Decogips contribuie la menținerea unui mediu adaptat profilului profesional sau familial sănătos.



Caracteristici tehnice Decogips



MATERIAL

Plăcile Decogips sunt realizate din ipsos armat cu fibră de sticlă sub forma unei țesături, pentru sporirea capacității de rezistență la întindere și încovoiere.

CALITĂȚILE ACUSTICE

Plăcile DECOGIPS au un înalt grad de fonoabsorbție, făcând spațiile mai confortabile, limitând pătrunderea zgomotelor din exterior. Fonoabsorbția este obținută cu ajutorul perforațiilor practice în placă, a unui strat de vată minerală și prin adăugarea unei folii de aluminiu pe spatele plăcii.

REZISTENȚA ÎN CAZ DE INCENDIU

Plafioanele Decogips sunt foarte rezistente în caz de incendiu și aceasta datorită comportamentului unic al ipsosului care nu este inflamabil atunci când este expus la temperaturi ridicate. Cu Decogips se poate realiza, prin aplicarea de vată minerală pe spatele plafoanelor, o rezistență la foc de 30 de minute.

TEMPERATURĂ

Izolația termică a plăcilor DECOGIPS este foarte bună. Cu densitatea de 900kg/mp., valoarea

lui λ este de 0,16 W/mk, la o temperatură medie de 20° C.

CONDIȚII DE INTERIOR

Decogips are o rezistență la umezeală de 30 zile la 38° C și la o umiditate relativă de 95%. Practic, un tavan poate fi instalat oricând, fără a aștepta să se usuce construcția. Umiditatea mediului nu influențează consistența plăcilor, dimensiunile, planeitatea acestora rămânând neschimbate.

EFECTE ASUPRA SĂNĂTĂȚII

Proprietățile și compoziția produsului îl fac un excelent regulator de umiditate, menținând un echilibru în atmosferă.

Datorită calităților lor de reglare a umidității, plafoanele Decogips au, printre altele, un efect benefic asupra sănătății.

REZISTENȚĂ ÎN TIMP

Datorită materialului de bază (gipsul), Decogips este foarte rezistent, plăcile demontându-se ușor când este nevoie de asigurarea întreținerii.

ÎNTREȚINERE

Plafioanele Decogips nu necesită întreținere specială și se pot curăța cu un prosop umed și cu o soluție neabrazivă.

RENOVARE

Plăcile Decogips se pot revopsi foarte ușor cu un trafalet. Acest lucru nu va afecta în nici un fel absorbția fonică a plafonului. Se recomandă zugrăvelile pe bază de apă.

ÎNCĂRCĂRI

De plafoanele Decogips pot fi prinse:

- Obiecte până la 6 kg de plăci, cu ajutorul agățătoarelor speciale.
- Obiectele cu o greutate mai mare trebuie ancorate de structura pla-

fonului sau de construcția masivă din spate. Pentru încărcătura maximă pe care o suportă structura plafonului trebuie urmate indicațiile corespunzătoare puse la dispoziție de fabricant.

GREUTATE

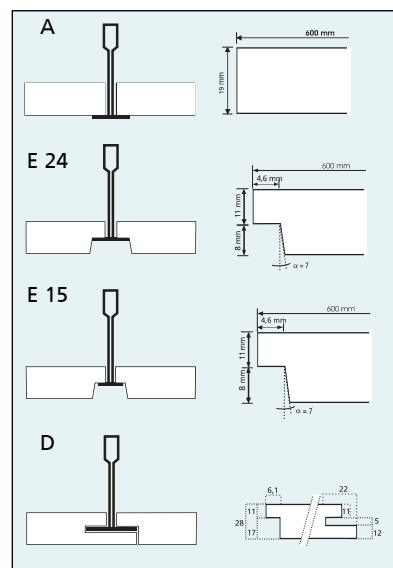
Plăcile și panourile Decogips au o grosime de 21 mm. Plăcile au o greutate de cca. 9 kg/m².

DOMENII DE UTILIZARE

Plafioanele Decogips pot fi utilizate în săli de mari dimensiuni, dar și în încăperi modeste, în clădiri civile, spații administrative cu caracter protocolar, clădiri socio-culturale, învățământ, sport-turism.

Model	Formă muchie	Dimensiuni în mm
Golf	A, E24, E15	600 X 600 mm
Apolo	A, E24, E15, D	600 X 600 mm
Capri	A, E24, E15, D	600 X 600 mm
Coral	A, E24, D	600 X 600 mm
Fisurada	A, E24, D	600 X 600 mm
Leon	A, E24, E15	600 X 600 mm
Micro	E24, D	600 X 600 mm
Moon	E24, D	600 X 600 mm
Square	E24	600 X 600 mm
Tramer	E24, D	600 X 600 mm

Forme muchie



Plafone casetate Decogips



Decogips reunește toate calitățile unui plafon modern:

- montaj rapid
- rezistență la foc
- calități termo și fonoizolante
- durabilitate
- aspect foarte plăcut

Apolo



Clasa de combustibilitate: C₀



Reflexia luminii: >80%



Zugrăveală posibilă



Rezistența la umezeală 95% UMR

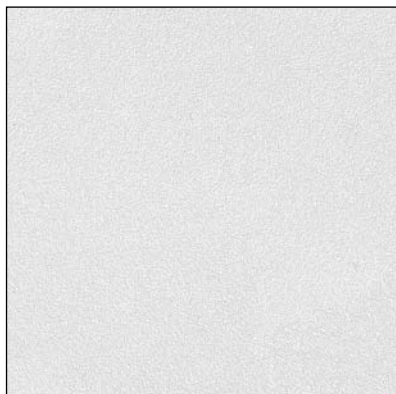


Dimensiuni
600 x 600 x 21 mm



Absorbția fonică
 $\alpha_w = 0,17$

Capri



Clasa de combustibilitate: C₀



Reflexia luminii: >80%



Zugrăveală posibilă

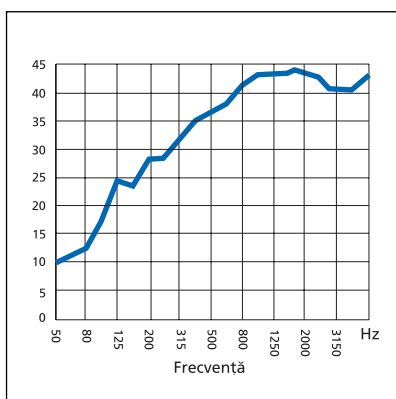


Rezistența la umezeală 95% UMR



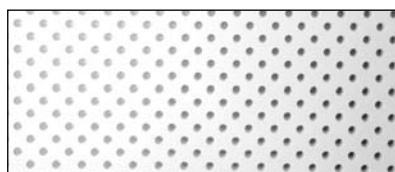
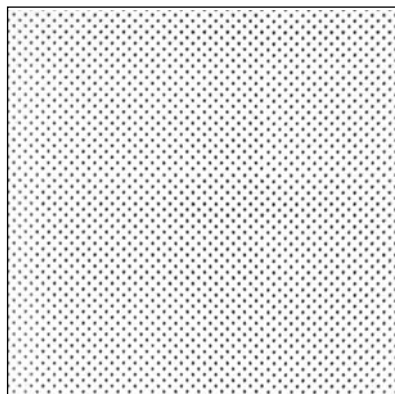
Dimensiuni 600 x 600 x 21 mm

Curba absorbției acustice



$\alpha_w=0,28$

Coral



Clasa de combustibilitate: C₀



Reflexia luminii: >75%



Zugrăveală posibilă

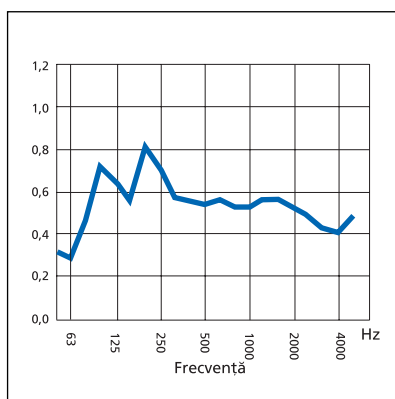


Rezistența la umezeală 95% UMR



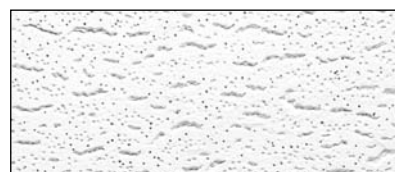
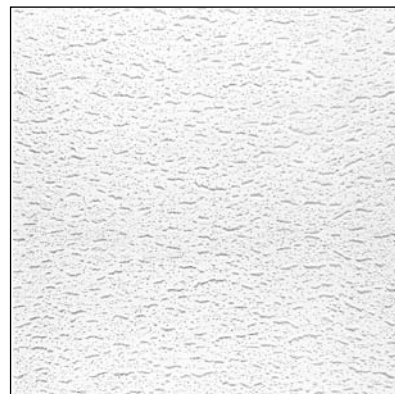
Dimensiuni 600 x 600 x 21 mm

Curba absorbției acustice



$\alpha_w=0,64$

Fisurada



Clasa de combustibilitate: C₀



Reflexia luminii: >80%



Zugrăveală posibilă



Rezistența la umezeală 95% UMR

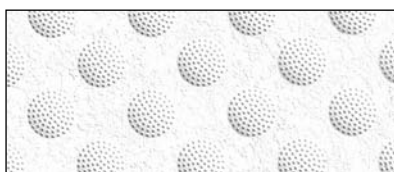
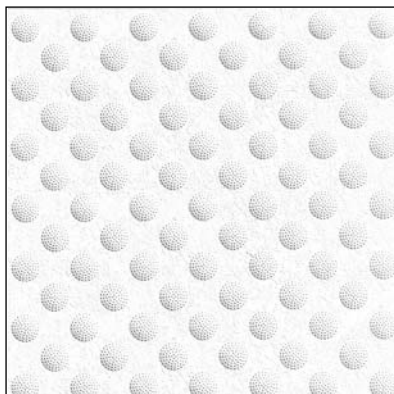


Dimensiuni 600 x 600 x 21 mm



Absorbția fonică $\alpha_w = 0,21$

Golf



Clasa de combustibilitate: C₀



Reflexia luminii: >75%



Zugrăveală posibilă



Rezistența la umezeală 95% UMR



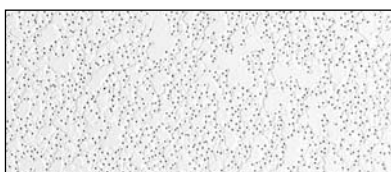
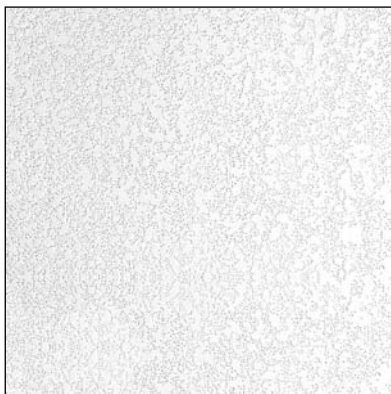
Dimensiuni
600 x 600 x 21 mm



Absorbția fonică
 $\alpha_w = 0,17$



Micro



Clasa de combustibilitate: C₀



Reflexia luminii: >80%



Zugrăveală posibilă



Rezistența la umezeală 95% UMR



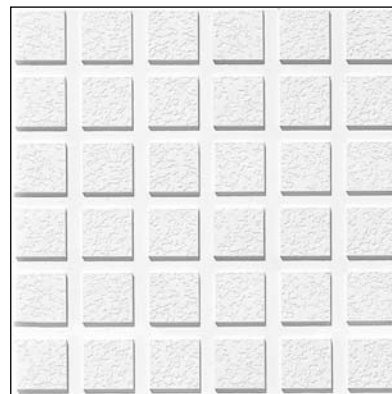
Dimensiuni
600 x 600 x 21 mm



Absorbția fonică
 $\alpha_w = 0,28$



Square



Clasa de combustibilitate: C₀



Reflexia luminii: >80%



Zugrăveală posibilă



Rezistența la umezeală 95% UMR



Dimensiuni
600 x 600 x 21 mm



Absorbția fonică
 $\alpha_w = 0,32$

Moon



Clasa de combustibilitate: C₀



Reflexia luminii: >80%



Zugrăveală posibilă



Rezistența la umezeală 95% UMR



Dimensiuni
600 x 600 x 21 mm



Absorbția fonică
 $\alpha_w = 0,32$

Tramer



Clasa de combustibilitate: C₀



Reflexia luminii: >80%



Zugrăveală posibilă



Rezistența la umezeală 95% UMR

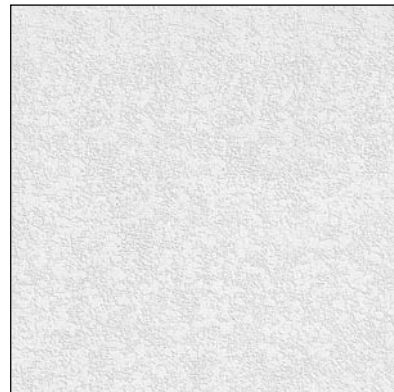


Dimensiuni
600 x 600 x 21 mm



Absorbția fonică
 $\alpha_w = 0,32$

Leon



Clasa de combustibilitate: C₀



Reflexia luminii: >80%



Zugrăveală posibilă



Rezistența la umezeală 95% UMR



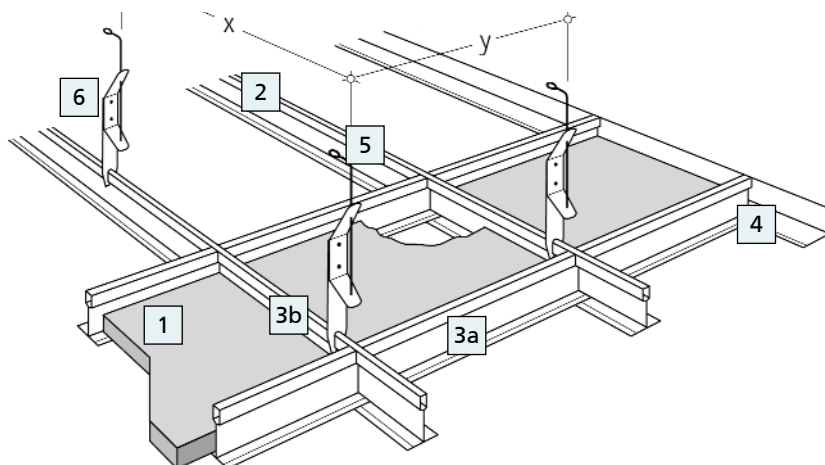
Dimensiuni
600 x 600 x 21 mm



Absorbția fonică
 $\alpha_w = 0,30$



Decogips - schemă montaj pentru muchie A



Instrucțiuni

Plăcile Decogips corespunzătoare tipului A sunt prevăzute pentru montare într-un sistem vizibil de agățare T-15 sau T-24. Vă sfătuim să montați plăcile la o umiditate de cca. 40-80%.

În momentul montării trebuie luate în considerație următoarele:

- Când ați început montarea plăcilor plafonului este indicat să purtați o pereche de mănuși albe și curate.

- Mențineți mereu aceeași direcție de aplicare a plăcilor: orientați-vă după semnele marcate pe spatele plăcilor.

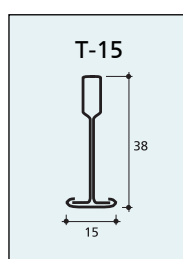
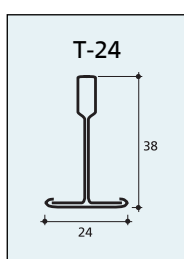
- Nu folosiți într-o încăpere plăcile de același tip, dar din alte serii de producție.

- Dimensiunile plafonului se modulează pentru plăci întregi de 600 x 600, iar diferențele se împart simetric la marginile suprafețelor, completările fiind ≥ 300 mm. Pentru dimensiuni ≤ 300 mm se renunță la un modul, iar diferența cumulată cu dimensiunea plăcii se împarte simetric pe laturile plafonului.

- Mențineți o distanță de suspendare de minim 120 mm.

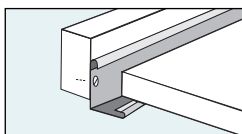
- În unele situații pot deveni vizibile anumite diferențe de umbră.

- În cazul sistemului de agățare, a se respecta instrucțiunile fabricantului.

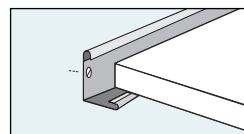


Fixare de perete

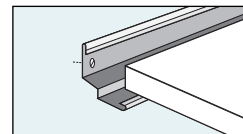
Fixarea de perete se poate efectua după cum urmează:



Profil perimetral cu compensator




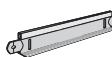

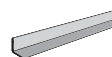
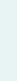


Profil perimetral



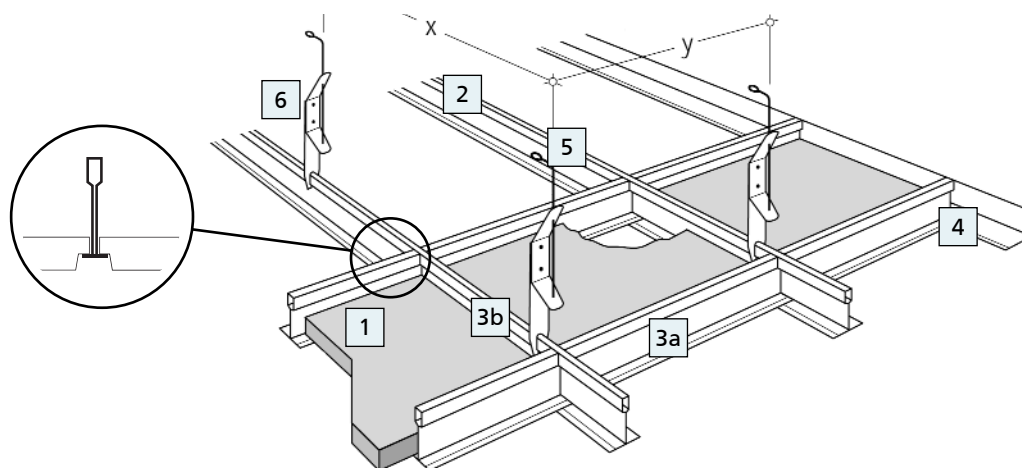
Profil dublu L

Consum de materiale

Cantitățile indicate se raportează la un plafon Decogips de 10m².

Articol	Dimensiuni în mm	Consum tehnic
1 Plăci Decogips cu muchie A	600 x 600	28 buc.
2 Profil principal 	3600	3 buc.
3a Profil secundar 	1200	14 buc.
3b Profil compartimentare 	600	14 buc.
4 Profil perimetral 	3000	3 buc.
5 Tijă de suspendare 	1000	10 buc.
6 Piesă de ancorare 		10 buc.
7 Diblu DN 6 	-	10 buc.

Decogips - schemă montaj pentru muchie E

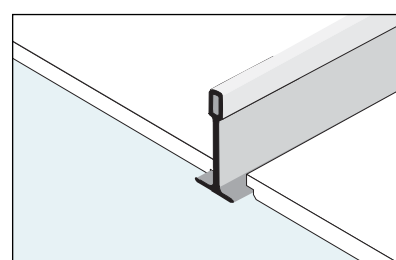
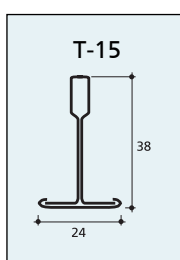
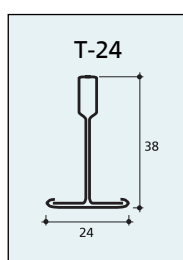


Instrucțiuni

Plăcile Decogips cu muchie E sunt prevăzute pentru montare într-un sistem de prindere T-24. Vă sfătuim să montați plăcile la o umiditate relativă a aerului de cca. 40-80%.

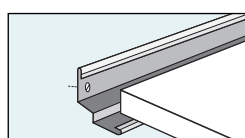
În momentul montării trebuie luate în considerare următoarele aspecte:

- Când ați început montarea plăcilor este indicat să purtați o pereche de mănuși albe și curate.
- Mențineți mereu aceeași direcție de montare a plăcilor.
- Orientați-vă după semnele marcate pe spatele plăcilor.
- Nu folosiți într-o încăpere plăci de același tip, dar din alte serii de producție.
- Orientați-vă după dimensiunile optice, pentru a asambla în ambele părți ale încăperii plăci de aceeași mărime.
- Mențineți o distanță de suspendare de minim 100 mm.
- În cazul sistemului de prindere, se vor respecta instrucțiunile fabricantului în respectiv.

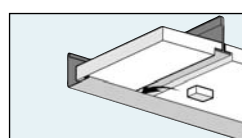


Fixare de perete

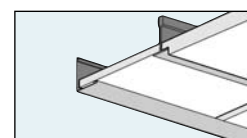
Fixarea de perete se poate efectua după cum urmează:



Profil perimetral dublu L



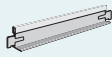
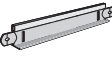
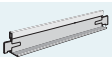




Profil perimetral cu distanțier din ipsos



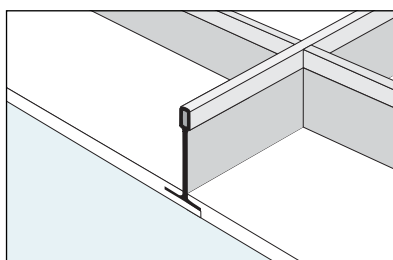
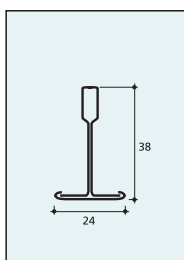
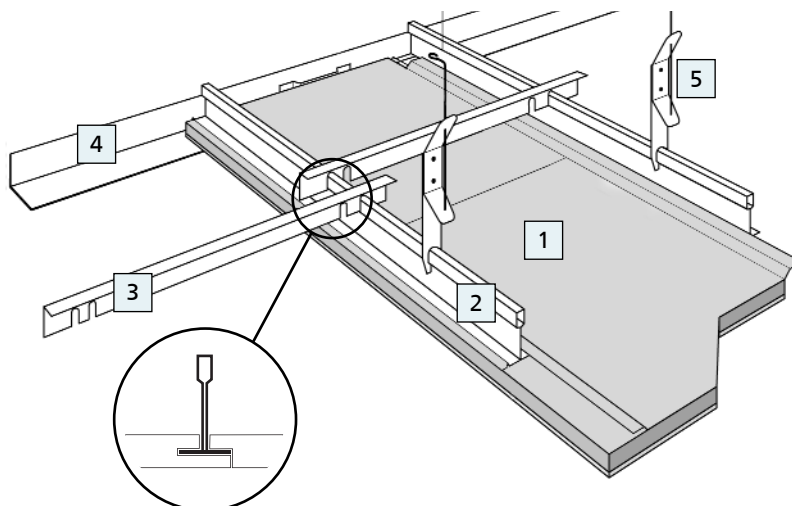
Profil perimetral și plăci cu muchie A

Consum materiale

Cantitățile indicate se raportează la o suprafață de 10 m² de plafon

Articol	Dimensiuni în mm	Consum tehnic
1 Plăci Decogips cu muchie A	600 x 600	28 buc.
2 Profil principal 	3600	3 buc.
3a Profil secundar 	1200	14 buc.
3b Profil compartimentare 	600	14 buc.
4 Profil perimetral 	3000	3 buc.
5 Tijă de suspendare 	1000	10 buc.
6 Piesă de ancorare 		10 buc.
7 Diblu DN 6 	-	10 buc.

Decogips - schemă montaj pentru muchie D



Instrucțiuni

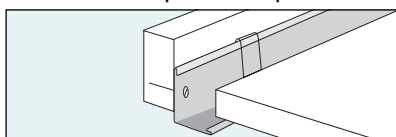
Plăcile Decogips corespunzătoare tipului A sunt prevăzute pentru montare într-un sistem vizibil de agățare T-15 sau T-24. Vă sfătuim să montați plăcile la o umiditate de cca. 40-80%.

În momentul montării trebuie luate în considerație următoarele:

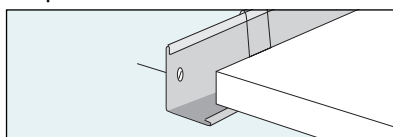
- Când ați început montarea plăcilor plafonului este indicat să purtați o pereche de mănuși albe și curate.
- Mențineți mereu aceeași direcție de aplicare a plăcilor: orientați-vă după semnele marcate pe spatele plăcilor.
- Nu folosiți într-o încăpere plăcile de același tip, dar din alte serii de producție.
- Dimensiunile plafonului se modulează pentru plăci întregi de 600 x 600, iar diferențele se împart simetric la marginile suprafețelor, completările fiind ≥ 300 mm. Pentru dimensiuni ≤ 300 mm se renunță la un modul, iar diferența cumulată cu dimensiunea plăcii se împarte simetric pe laturile plafonului.
- Mențineți o distanță de suspendare de minim 120 mm.
- În unele situații pot deveni vizibile anumite diferențe de umbră.
- În cazul sistemului de agățare, a se respecta instrucțiunile fabricantului.

Ancorarea de perete

Ancorarea de perete se poate efectua după cum urmează:



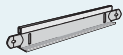





La distanță



Direct

Consum materiale

Cantitățile indicate se raportează la un plafon Decogips de 10 m².

Articol	Dimensiuni în mm	Consum tehnic
1 Plăci Decogips cu muchie D	600 X 600	28 buc.
2 Profil principal oculto 	4000	5 buc.
3 Profil distanțier oculto 	600	10 buc.
4 Profil perimetral 	3000	3 buc.
5 Tije de suspendare 	1000	20 buc.
6 Piesă de ancorare 		20 buc.
7 Clemă elastică	-	-
8 Diblu DN 6 	-	20 buc.

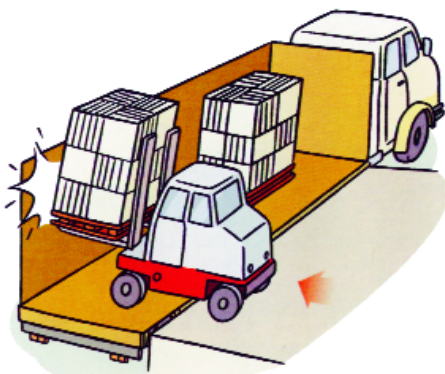
Decalog despre manevrare

Plăcile de tavan demontabile Decogips sunt foarte fragile atunci când sunt manevrate, în timpul transportării lor, întrucât sunt elemente rigide și dure.

OBLOGATORIU: Cutiile de Decogips se transportă, se manipulează și se depozitează numai în poziție verticală.

Pentru ca produsul să ajungă în condiții bune la destinație, permiteți-ne să vă facem câteva recomandări:

- 1 **Trebuie evitată împingerea cu motostivitorul și lovirea.**

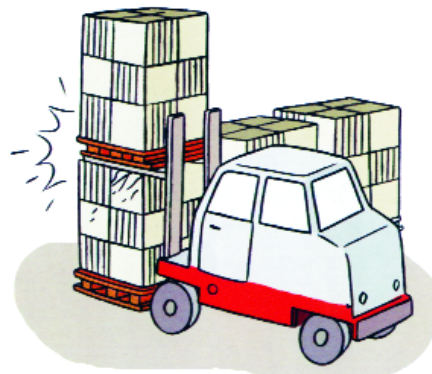


- 2 **Trebuie evitat transportul pe drumuri pavate cu piatră cubică sau pe drumuri denivelate.**

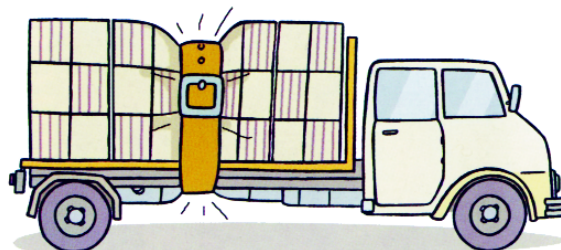


Atenție la viteză!

- 3 **Trebuie evitată montarea peste alți paletți.**



- 4 **Trebuie evitată legarea excesivă și fără a proteja canturile și marginile.**



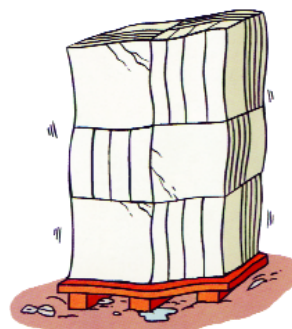
5

Trebuie evitată urcarea peste încărcătură, mersul peste aceasta și forțarea legării ansamblului.



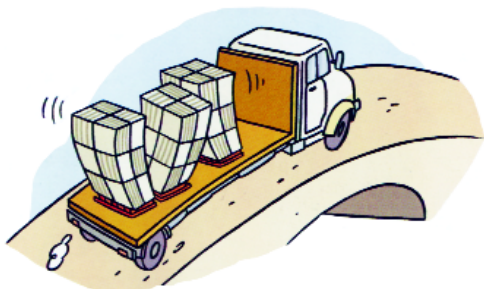
8

Trebuie evitată strângerea plăcilor deformatate cu celelalte plăci; din cauza fragilității lor, acestea din urmă se pot deteriora.



6

Trebuie evitată încărcarea pe suprafețe înclinate și transportul fără a asigura încărcătura. A se evita mișcarea paletelor.



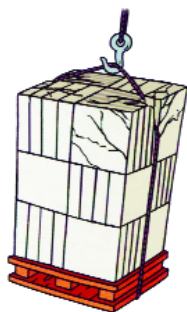
9

Trebuie evitată lovirea plăcilor atunci când se vor descărca, cât și sprijinirea lor pe colțuri.

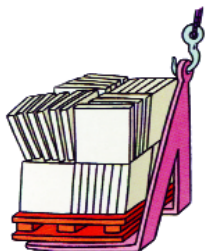


7

Trebuie evitată încărcarea sau descărcarea folosind cabluri sau sfori.



Trebuie evitată manevrarea paletelor incompleți sau nelegați.

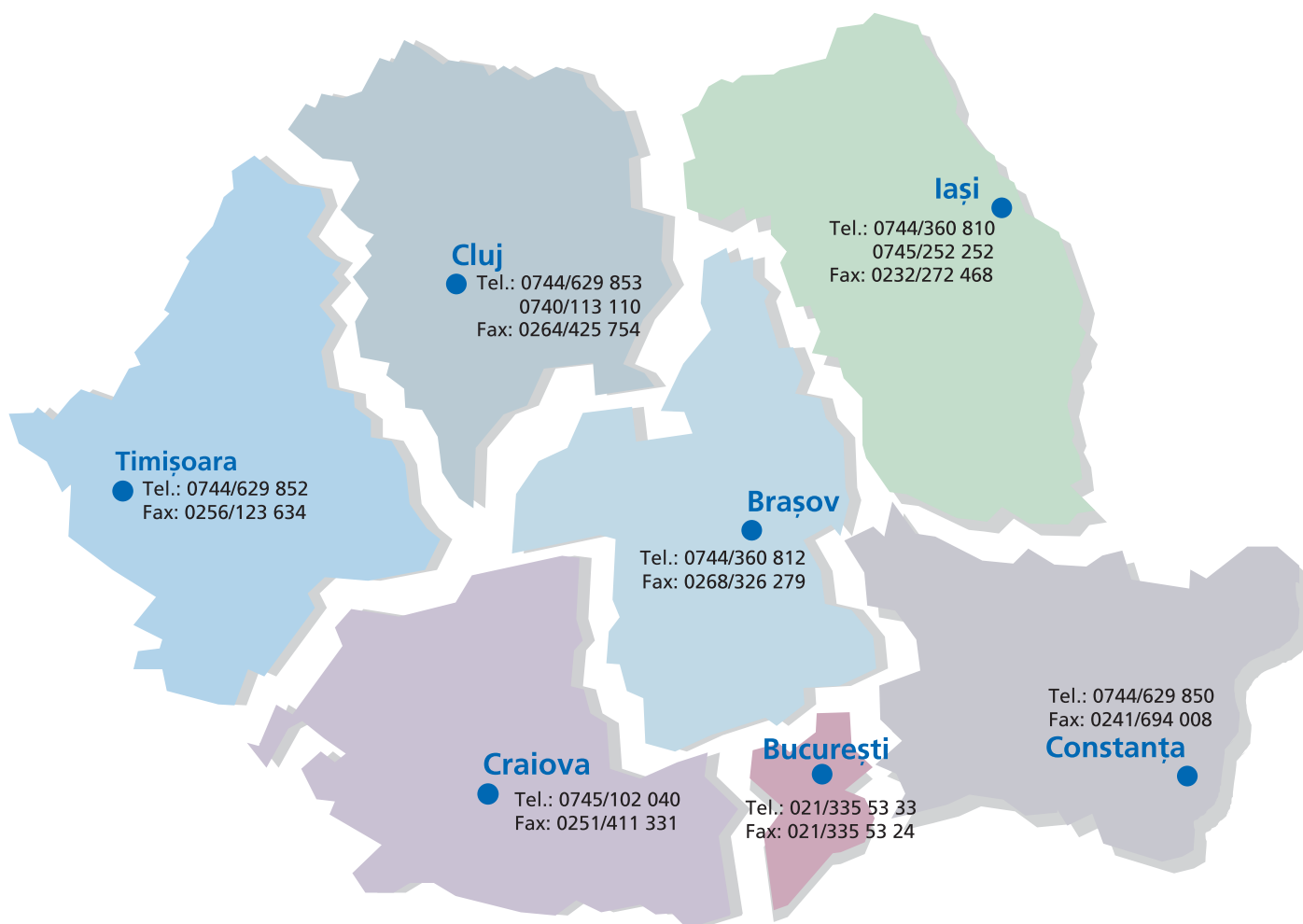


10

Trebuie evitată lăsarea produsului în afara depozitelor, pentru a împiedica producerea condensului.



Reprezentanți zonali



Decogips.04.2003

Rigips România SRL
Calea Șerban Vodă, nr. 133
Central Business Park
Corp C, Sector 4, București

www.rigips.ro

Tel.: +40 (21) 335 5333
+40 (21) 335 5334
+40 (21) 335 5335
Fax: +40 (21) 335 5324
e-mail: rigips@rigips.ro

